

Herzlich Willkommen
zum

INFORMATIONSSABEND FÖRDERKLASSEN FÜR HOCHBEGABTE

am Maria-Theresia-Gymnasium in München
und am Lise-Meitner-Gymnasium Unterhaching

am 20.01.2022, 18:00 - ca. 19:30 Uhr

Birgit Reiter (Schulleitung)

Silvia Duschka (Schulleitung)

Sabine Schönauer (Schulpsychologie)

Matthias Dirmeier (Team Förderklassen)

Michaela Trinder (Schulleitung)

Birgit Greetfeld-Nar (Schulleitung, Schulpsychologie)

Renate Eichberger (Team Förderklassen)

Dr. Stephanie Wolf (Team Förderklassen)



Es begrüßt Sie:



Erwartungen

Unsere Schulprofile

Pädagogisches Konzept

Pädagogische Erfahrungen

Alltag in den Förderklassen

Termine und Verfahren



Unsere Themen





ERWARTUNGEN

Hochbegabten-Förderung: Was wir bieten

Erfahrung (seit 1998 MTG, seit 2018 LMGU)

Erfolgreiches Konzept und stete Weiterentwicklung

Kleine Klassen

Blick auf das einzelne Kind

Engagierte Lehrerinnen und Lehrer

Geduld

Normalität in einer Gemeinschaft





Hochbegabten-Förderung: Was wir **nicht** bieten

Psychotherapie

Sofortlösungen für alle Probleme

24/7

"Privatschule"

Bevorzugung



Wir wünschen uns



Kooperation



Offenheit



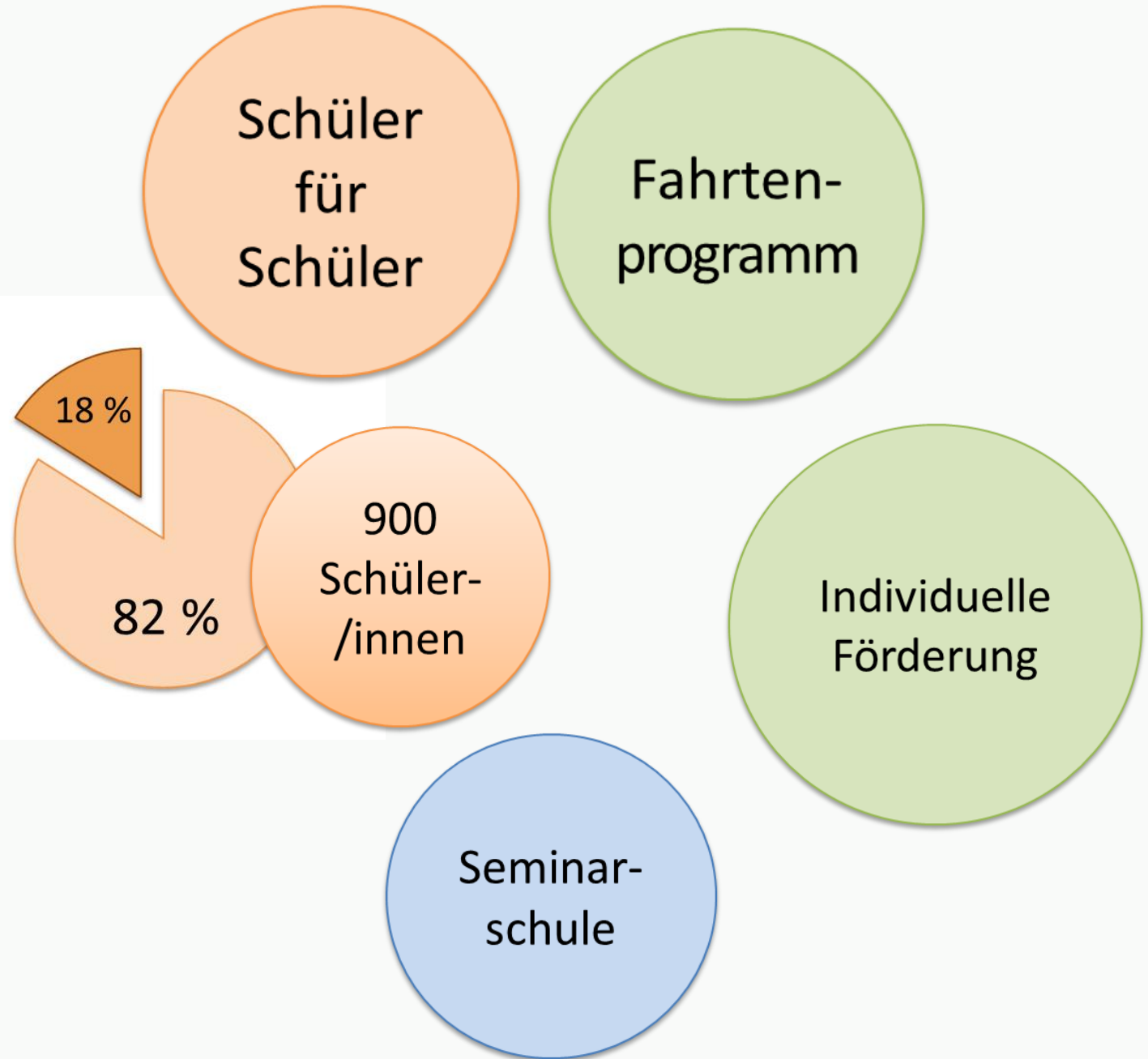
Respekt



Gelassenheit



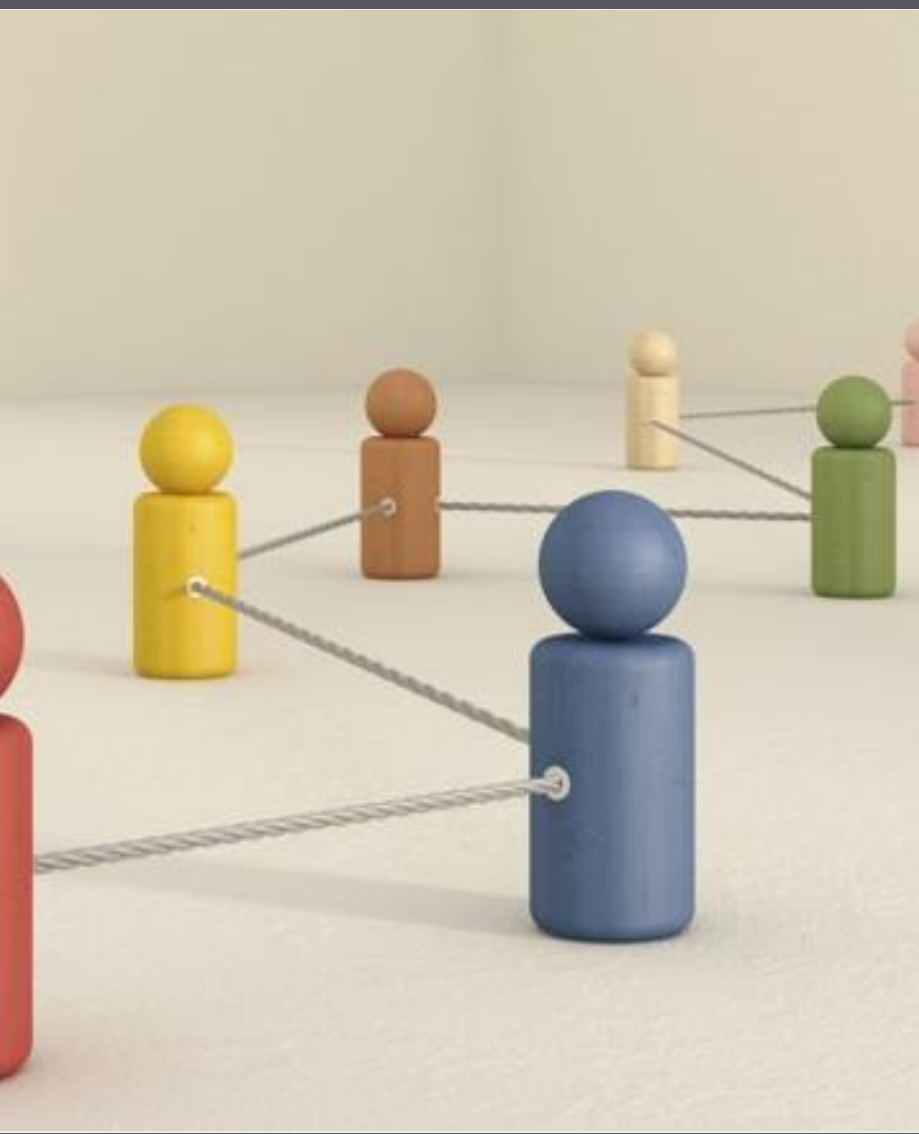
Schulprofil Maria-Theresia- Gymnasium



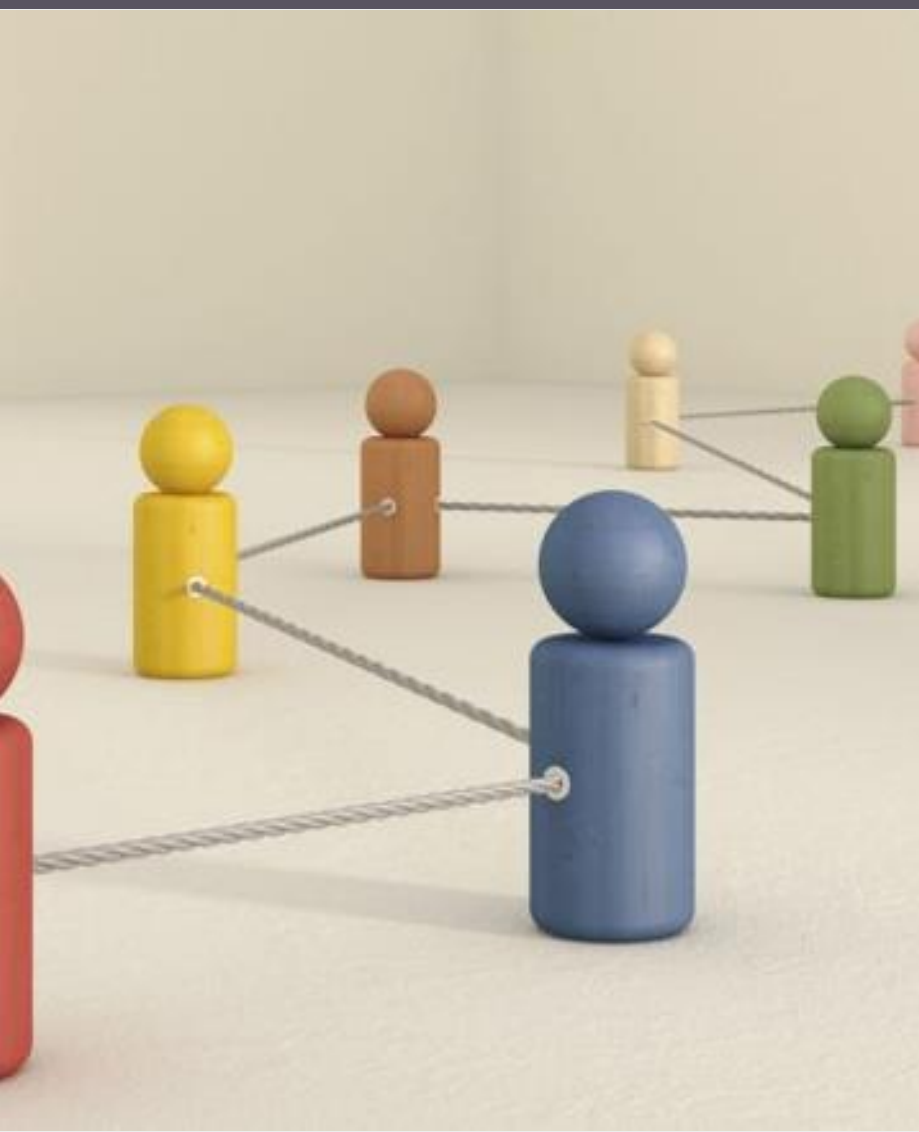


Schulprofil
Lise-Meitner-
Gymnasium





Unser pädagogisches Konzept

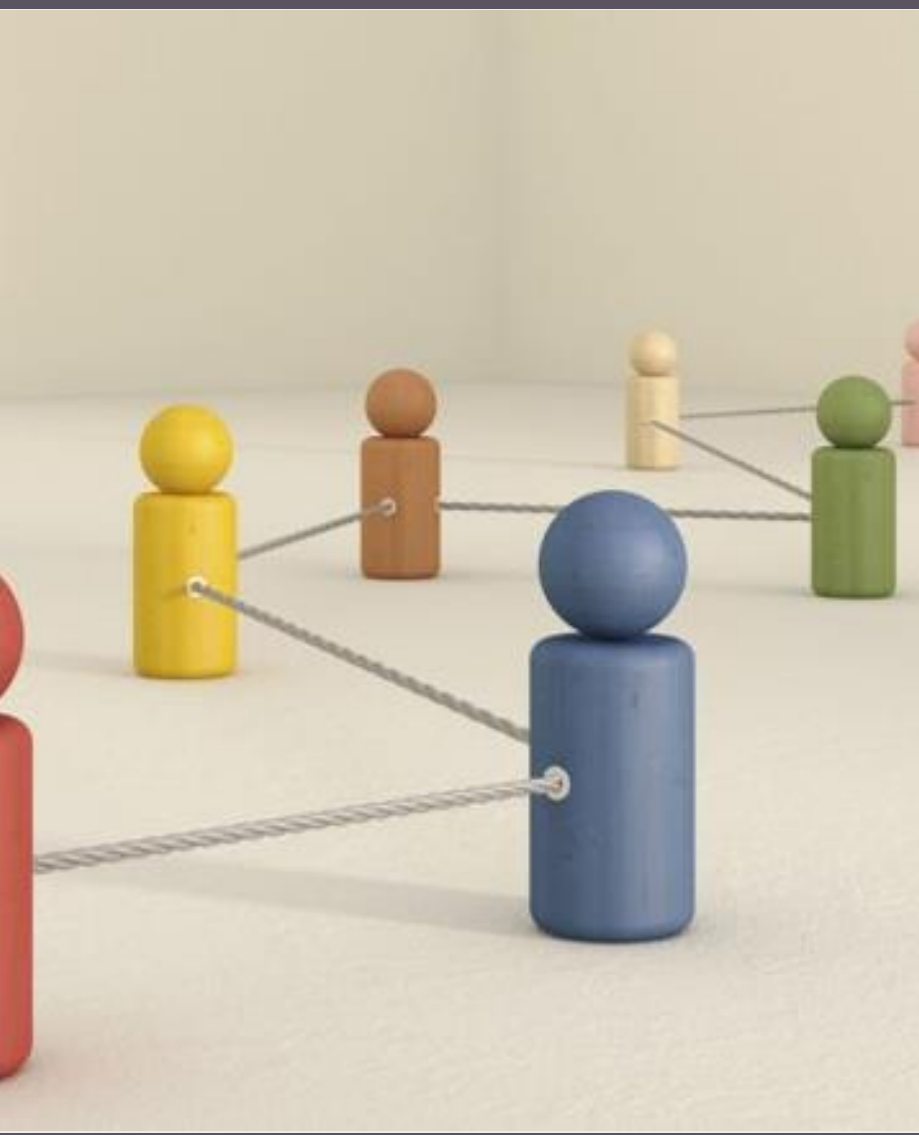


Unser Angebot richtet sich an:

Kinder mit hoher Begabung und

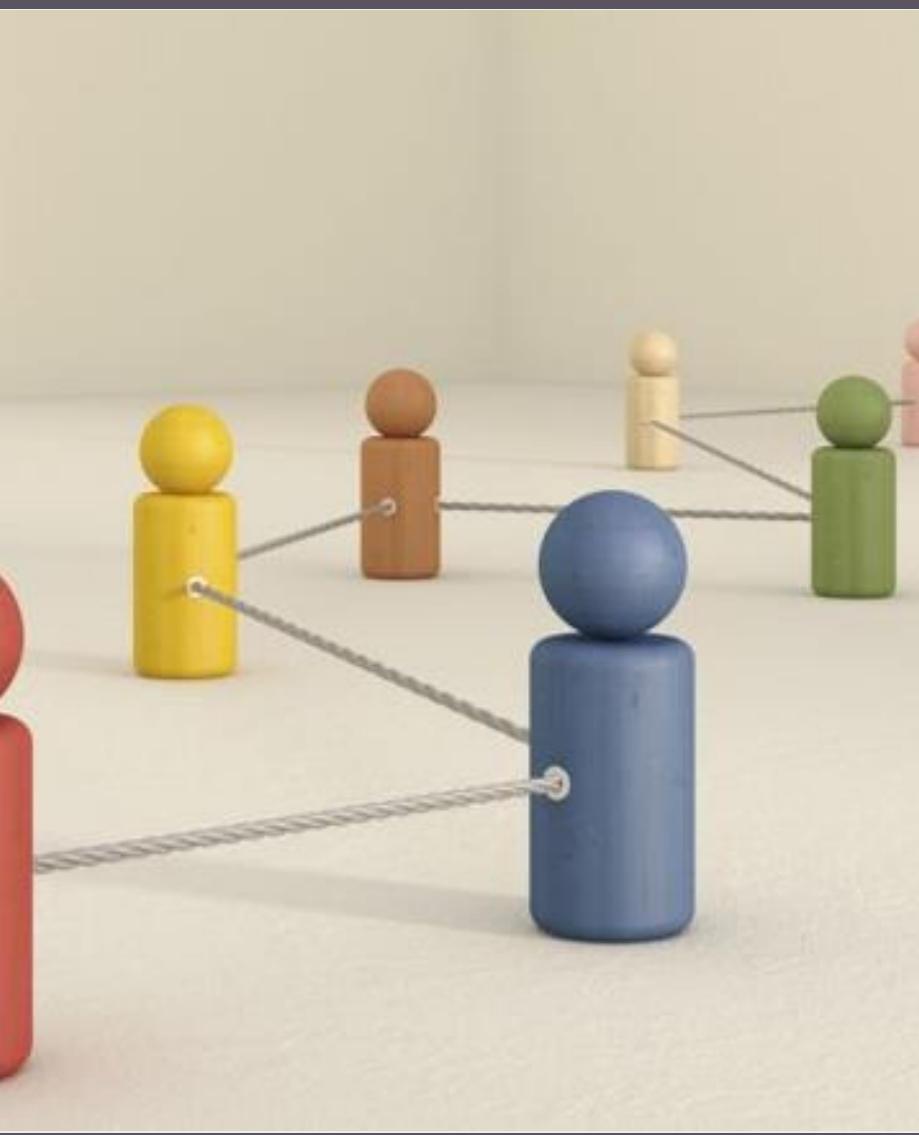
... entsprechenden schulischen Leistungen

... auffallender Originalität/Kreativität, auch ohne herausragende Noten



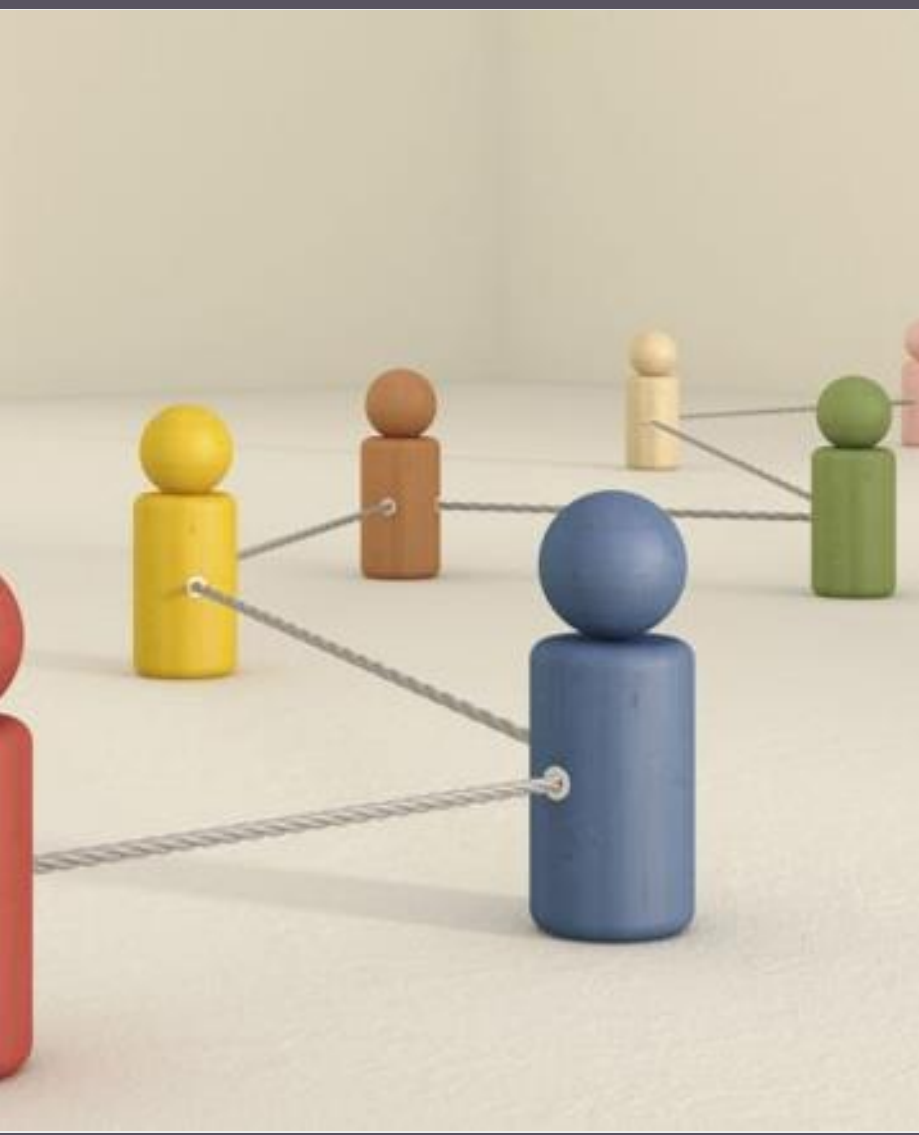
Eignung

- ✓ Schulnoten und schulische Gutachten
- ✓ diagnostische Gutachten, Intelligenz- und Kreativitätstests
- ✓ Engagement musikalischer, künstlerisch-gestalterischer, sportlicher oder sozialer Art aus dem außerschulischen Bereich



„Jedes Kind soll als Mensch in all seinen Facetten wachsen.“

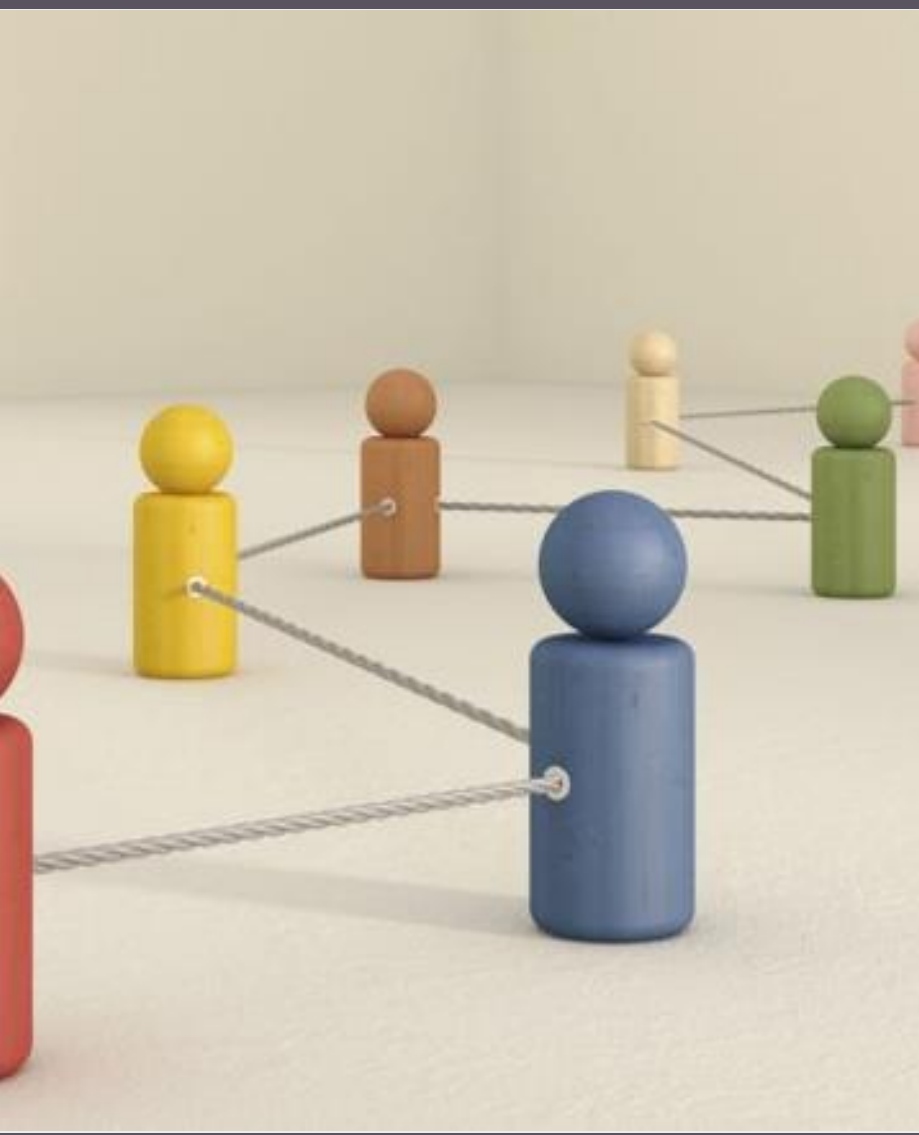
- ✓ Raum und Zeit zur Persönlichkeitsentwicklung
- ✓ Soziales Engagement entwickeln – miteinander & füreinander
- ✓ Freundschaften schließen
- ✓ Begabungen weiterentwickeln
- ✓ Neue Blickrichtungen - Horizonte erweitern
- ✓ Freude am Lernen statt „Hochleistungssport“



Ausbildungsrichtung und Profilbildung

NTG + SG (3. Fremdsprache)

- Jgst. 5: E + L
- Jgst. 8: NTG + F (MTG) bzw. It (LMGU)
- mehr Wochenstunden



Organisation und Förderung

- Jgst. 5-11: im Klassenverband mit ca. 20 Schülerinnen und Schülern
- Oberstufe: gemeinsamer Unterricht mit den Schülerinnen und Schülern der Regelklassen
- Besondere Angebote:
Teilnahme an Wettbewerben, Frühstudium, Projekt „Unitag“, Elitenetzwerk Bayern usw.



Das Besondere an den Förderklassen

- ✓ Lerngeschwindigkeit ↑ Wiederholungsphasen ↓
- ✓ anspruchsvollere Übungsphasen
- ✓ schülerzentrierte Unterrichts- und Lernformen
- ✓ Freiraum für überdurchschnittliche Neugier
- ✓ Wahlkurse/ WahlkursePlus (verpflichtend ab Jgst. 6)



Das Besondere an den Förderklassen

- ✓ LMGU: Enrichment / Projektarbeit
- ✓ MTG: STEP (Jgst. 5-8), Hausarbeiten (praktisch: in Jgst. 5 oder 6, schriftlich: in Jgst. 7, wissenschaftlich: in Jgst. 9)

Pädagogische Erfahrungen

Förderklassen sind sehr heterogene Lerngruppen.

Hochbegabte Kinder müssen „Lernen lernen“.

Hochbegabte Kinder sind nicht automatisch „Hochleister“.

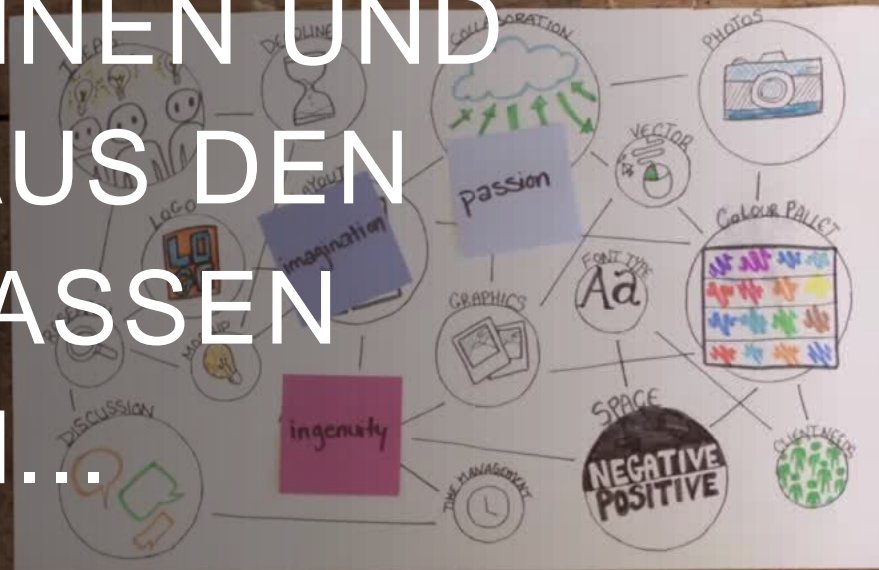
Pädagogische Erfahrungen

Hochbegabte Kinder besitzen eine hohe Sensibilität.

Die Klassengemeinschaft bietet ein festes soziales Gefüge.

Förderklassen sind ein Stück Normalität im Schulalltag.

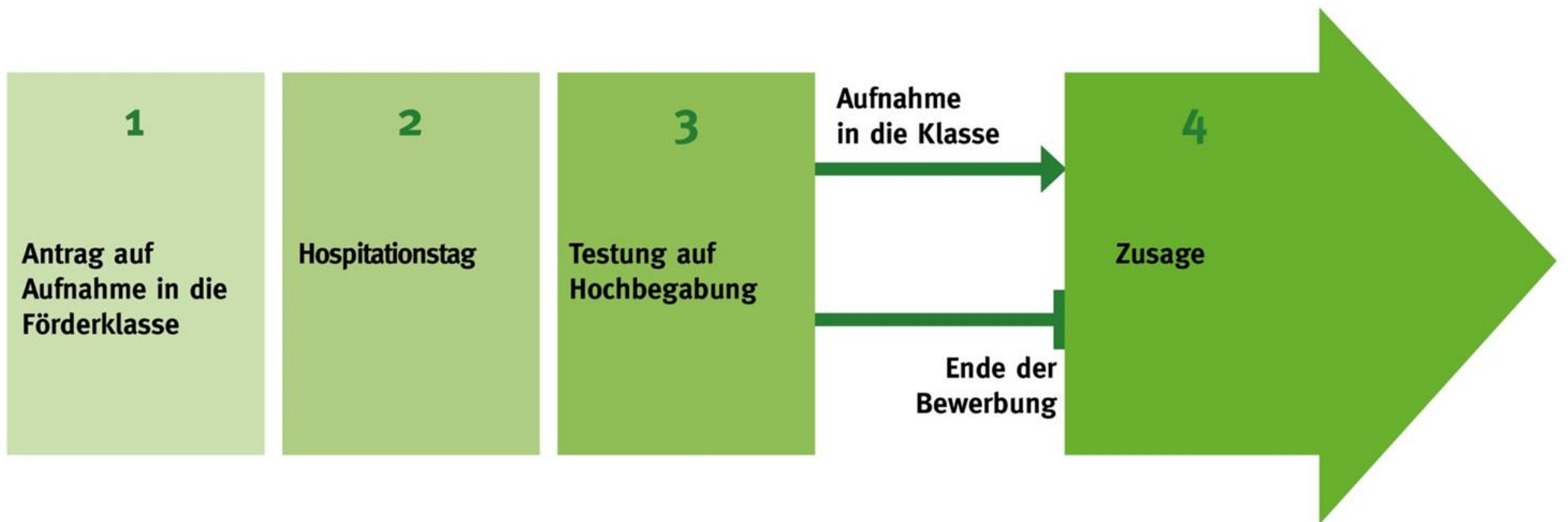
SCHÜLERINNEN UND SCHÜLER AUS DEN FÖRDERKLASSEN BERICHTEN...



Verfahren: Aufnahme in Klasse 5



Verfahren: Aufnahme ab Klasse 6 (Quereinstieg)



Verfahren und Kriterien der Auswahl

Deutlich mehr Bewerbungen als freie Plätze (kein Rechtsanspruch, bei Absage keine individuelle Rückmeldung möglich)

Es gelten pädagogische Auswahlkriterien, u.a. soziales Gesamtgefüge der Klasse (keine „Sortierung“ nach IQ)

Wir freuen uns auf Ihre Kinder!



Vielen Dank für Ihre Aufmerksamkeit!

Ihre Fragen ...

Bei weiteren bzw. individuellen Fragen schicken Sie uns gerne eine Email mit Telefonnummer und Betreff. Wir melden uns im Laufe der nächsten Tage.

MTG: hochbegabung.mtg@mtg.muenchen.musin.de

LMGU: foerderklassen@lmg.u.de